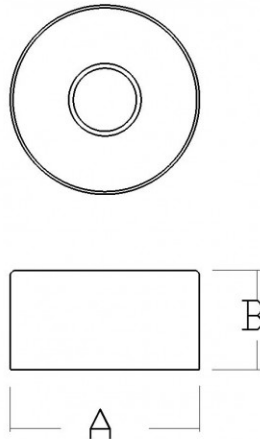


Typ: stropní svítidlo

Stínítko: akrylátové sklo

Kovové části: hliník, jemně strukturovaný lak RAL 3004, 5000, 7023, 9005, 9016

Barva: RAL9016 (41); RAL3004 (42); RAL7023 (43); RAL5000 (44); RAL9005 (45)



W	K	Světelný tok modulu lm	Světelný tok svítidla lm	A (mm)	B (mm)	Hmotnost (g)
9,8	4000	1643	1110	220	63	1100

Napětí: 230V

IK kód: IK06

Předřadník: Driver

CRI: >80

Životnost LED: L80/F10 50000 hodin

Watt: 9,8 W

Teplota chromatičnosti: 4000 K

Světelný tok modulu: 1643 lm

Světelný tok svítidla: 1110 lm

A: 220 mm

B: 63 mm

Hmotnost: 1100 g

Lucis S7.K14.E220.X ELIOS LED / LDC (Polar)

Luminaire: Lucis S7.K14.E220.X ELIOS LED
Lamps: 1 x LED 200/140-840 G3

